

1/3/2023



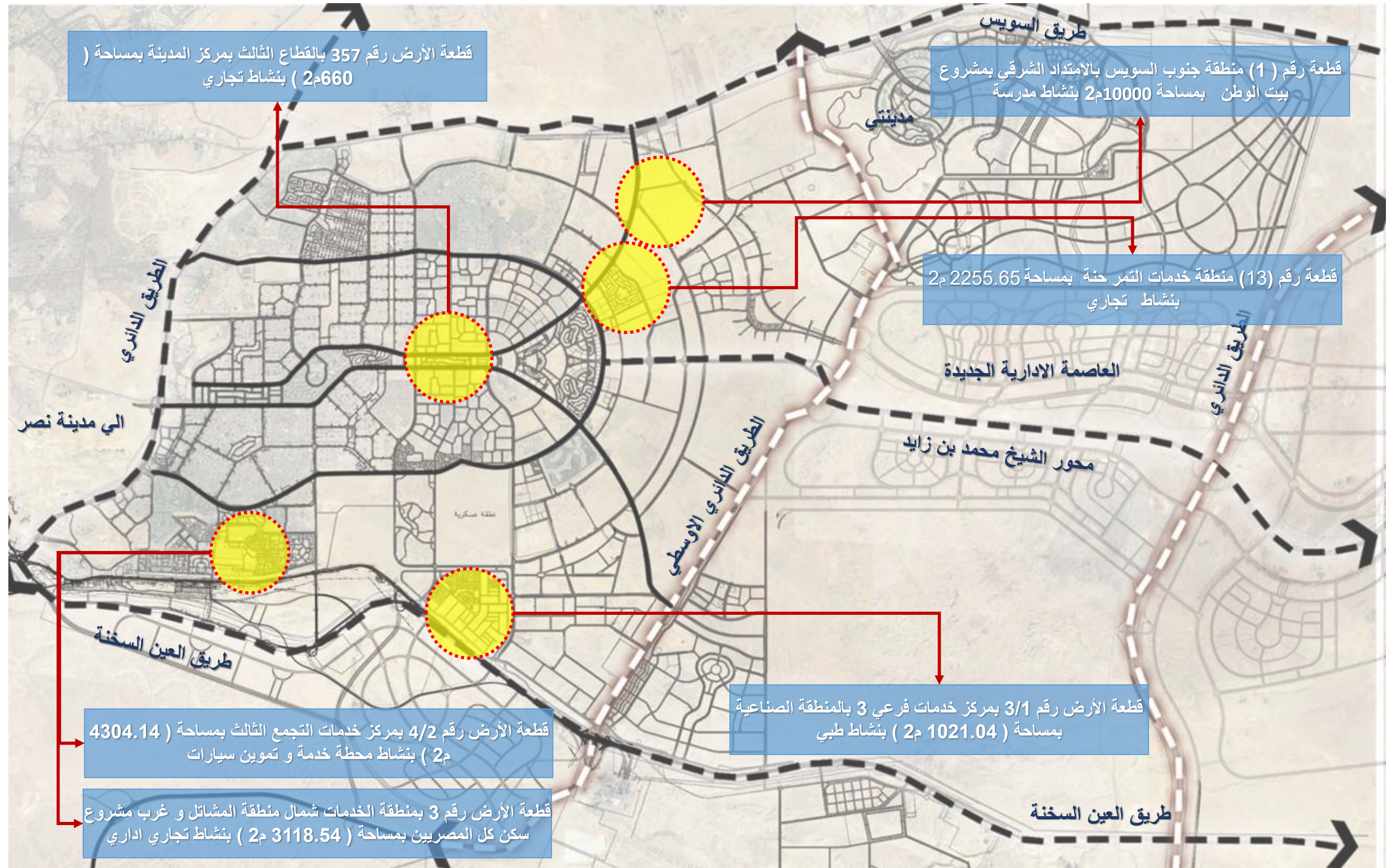
وزارة الإسكان
والمرافق والمجتمعات العمرانية
هيئة المجتمعات العمرانية الجديدة

الموقع المقترحة للاستثمار

بمدينة القاهرة الجديدة

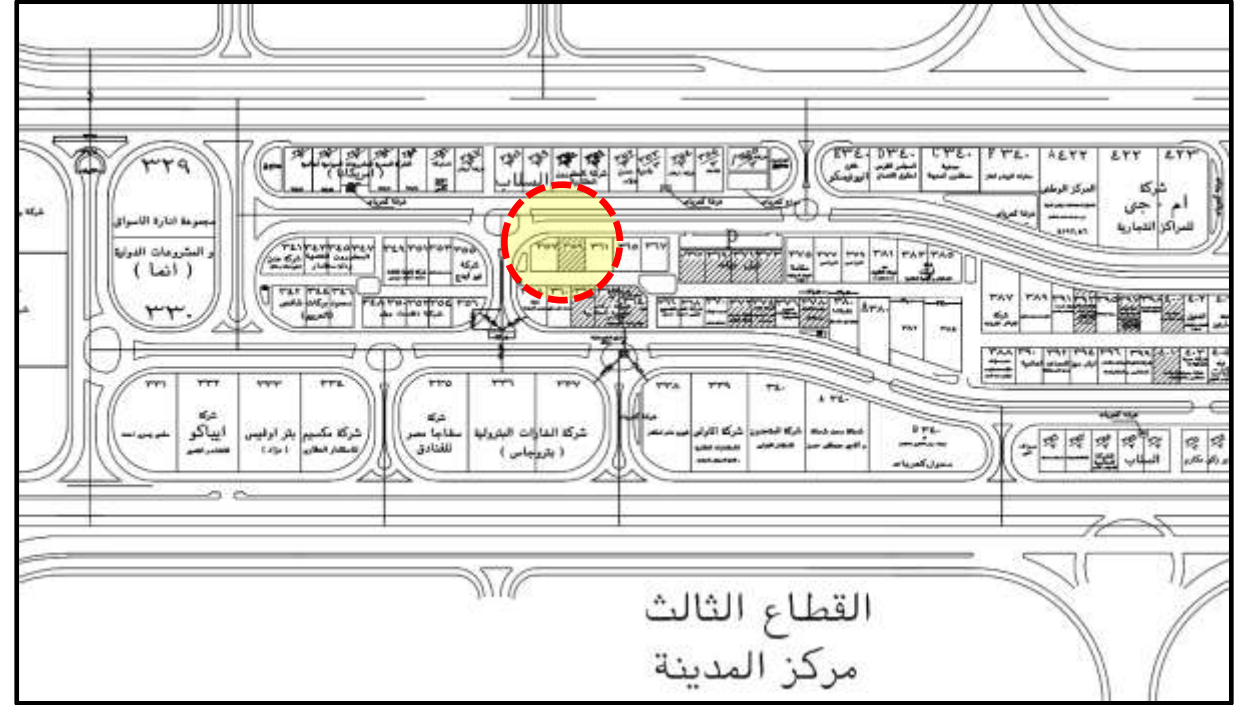
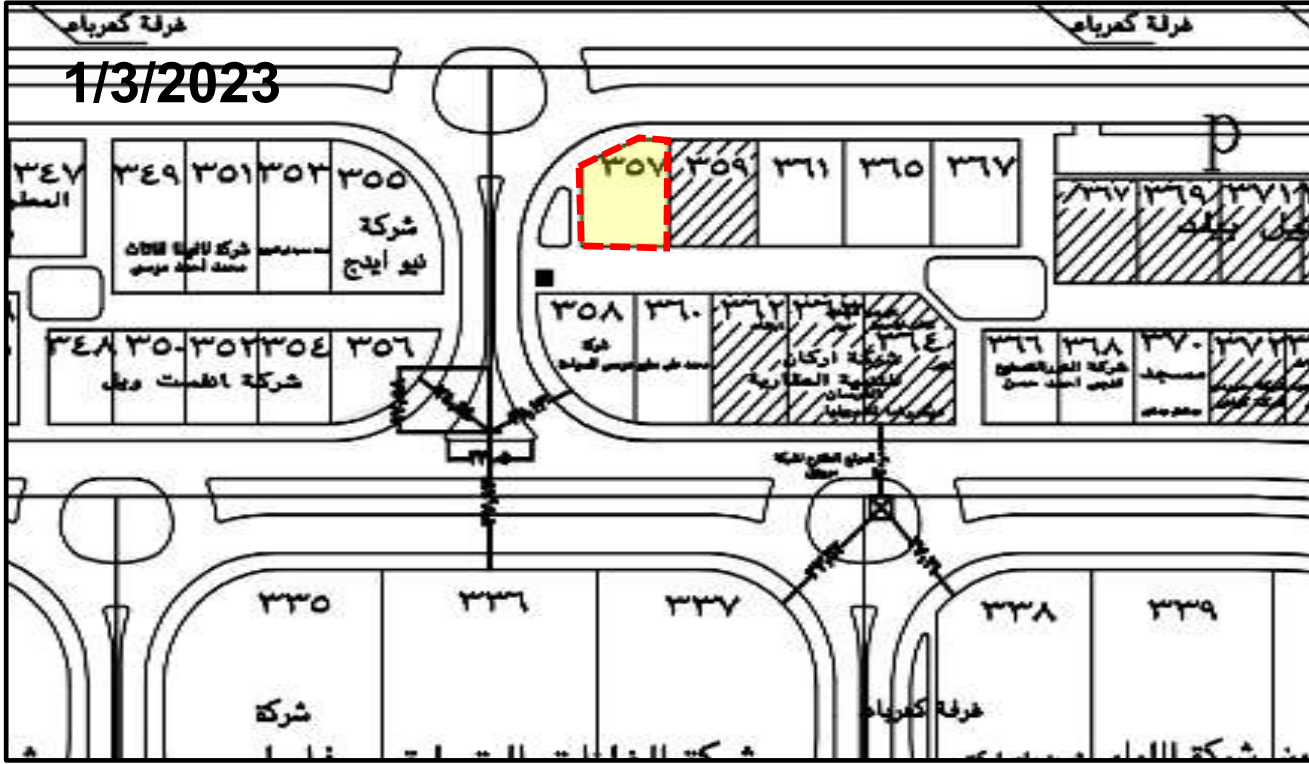
بأنشطة خدمية





قطعة الأرض رقم 357 بالقطاع الثالث بمركز المدينة بمساحة (2م660)
بنشاط تجاري

بعض المشروعات المحيطة بقطعة الارض



القطاع الثالث
مركز المدينة

الاشتراطات البنائية

- النسبة البنائية 50% من اجمالى مساحة قطعة الأرض
- الردود : (6 م من جميع الجهات)
- الارتفاع : (ارضي + دورين) - مع الالتزام باشتراطات الدفاع المدني .
- مع الالتزام باشتراطات الدفاع المدني .
- مدة تنفيذ المشروع 3 سنوات تحتسب من تاريخ استلام قطعة الارض .
- نظام السداد : يتم استكمال نسبة السداد حتى 25% من قيمة قطعة الارض بالجنيه المصري (10% تم سدادها و نسبة الـ 15% تلتزم الشركة بسدادها خلال شهر من تاريخ الاخطار بموافقة مجلس الادارة) بالإضافة الي (1% مصاريف اداريه و 0.5% مجلس أمناء) علي ان يتم التعامل بالسعر النهائي المعتمد من اللجنة العقارية الرئيسية ؛ سداد باقى ثمن الارض على 6 اقساط نصف سنوية متساوية بالجنيه المصري يستحق القسط الاول منها بعد ستة اشهر من التاريخ المحدد لسداد الدفعة المقدمة ؛ على ان يتم تحميل كافة الاقساط بالاعباء المالية المقررة وفقا للفائدة المعلنة بالبنك المركزى المصري من تاريخ الاخطار بموافقة مجلس الادارة وحتى تاريخ السداد ؛ (بالاضافة الى 2% طبقا لتعليمات وزارة المالية و 0.5% مصاريف ادارية)
- المساحات تحت العجز والزيادة طبقا للتحديد النهائي الذى يصدر من ادارة المساحة بجهاز المدينة

السعر التقديري ج/م2

بالجنيه المصري

62755

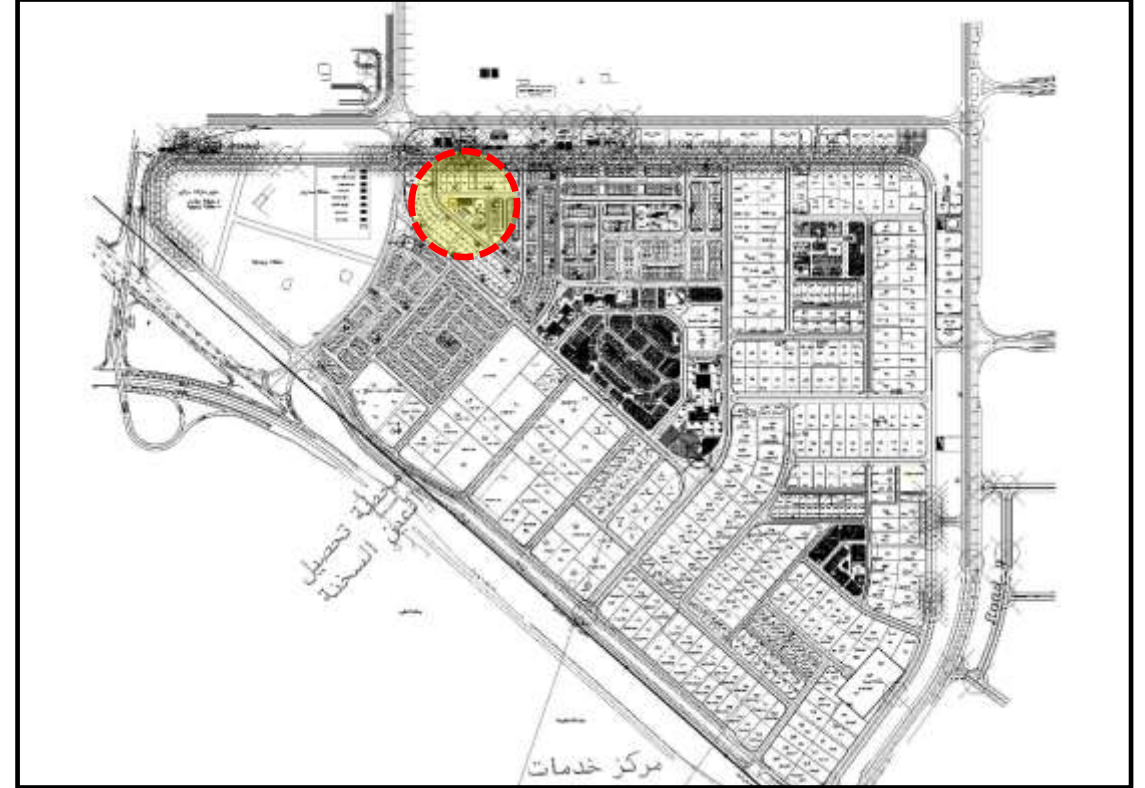
Location (scan me)



قطعة الأرض رقم 3/1 بمركز خدمات فرعي 3 بالمنطقة الصناعية بمساحة
(1021.04 م²) بنشاط طبي

بعض المشروعات المحيطة بقطعة الارض

1/3/2023



الاشتراطات البنائية

• النسبة البنائية 40% من اجمالى مساحة قطعة الأرض

• الردود : (6 م من جميع الجهات)

• الارتفاع : (ارضي + دورين) - مع الالتزام باشتراطات الدفاع المدني .

• مع الالتزام باشتراطات الدفاع المدني .

• مدة تنفيذ المشروع 3 سنوات تحتسب من تاريخ استلام قطعة الارض .

• نظام السداد : يتم استكمال نسبة السداد حتى 15% من قيمة قطعة الارض بالجنيه المصري (10% تم سدادها و نسبة الـ 5% تلتزم الشركة بسدادها خلال شهر من تاريخ الاخطار بموافقة مجلس الادارة) بالإضافة الي (1% مصاريف اداريه و 0.5% مجلس أمناء) علي ان يتم التعامل بالسعر النهائي المعتمد من اللجنة العقارية الرئيسية ؛ سداد باقى ثمن الارض على 6 اقساط نصف سنوية متساوية بالجنيه المصري يستحق القسط الاول منها بعد ستة اشهر من التاريخ المحدد لسداد الدفعة المقدمة ؛ على ان يتم تحميل كافة الاقساط بالاعباء المالية المقررة وفقا للفائدة المعلنة باليك المركزى المصري من تاريخ الاخطار بموافقة مجلس الادارة وحتى تاريخ السداد ؛ (بالاضافة الى 2% طبقا لتعليمات وزارة المالية و 0.5% مصاريف ادارية)

• المساحات تحت العجز والزيادة طبقا للتحديد النهائي الذى يصدر من ادارة المساحة بجهاز المدينة

السعر التقديري ج/م²

بالجنيه المصري

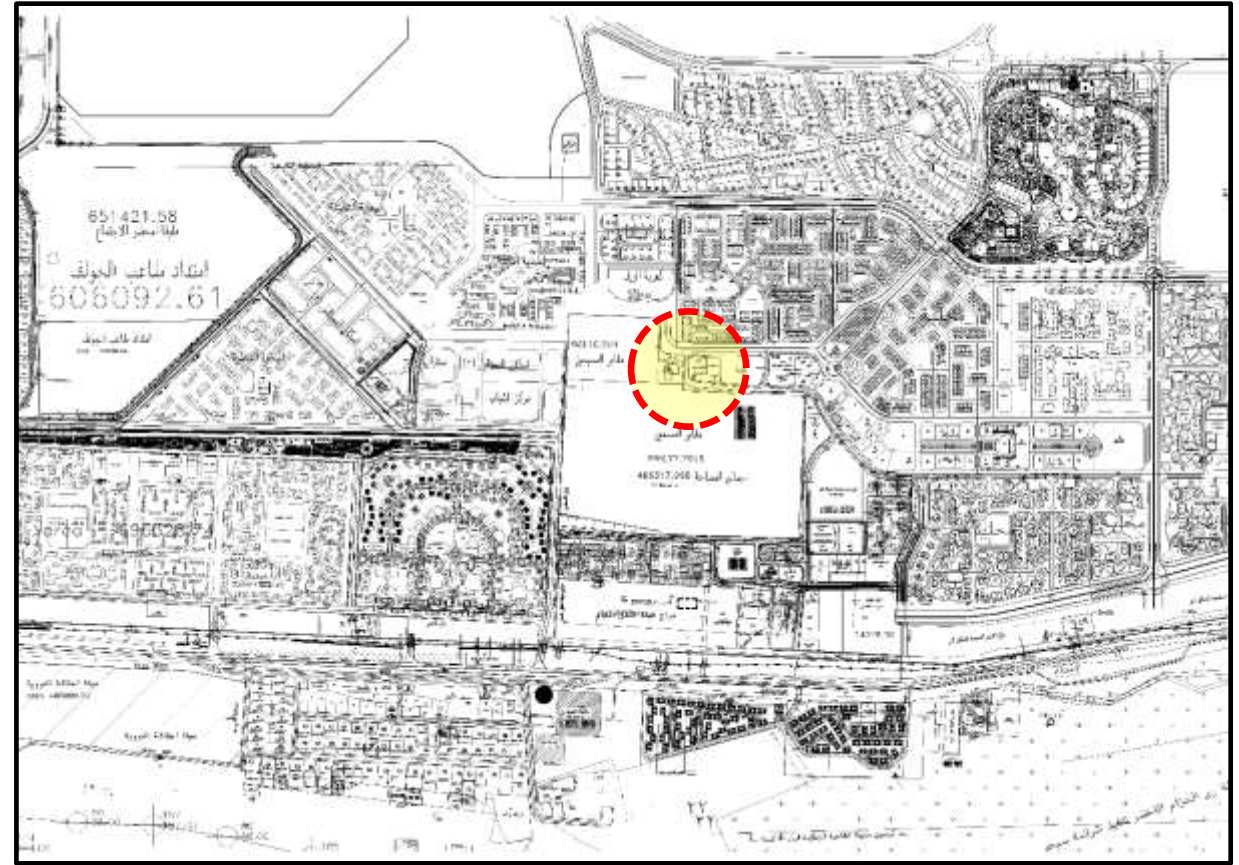
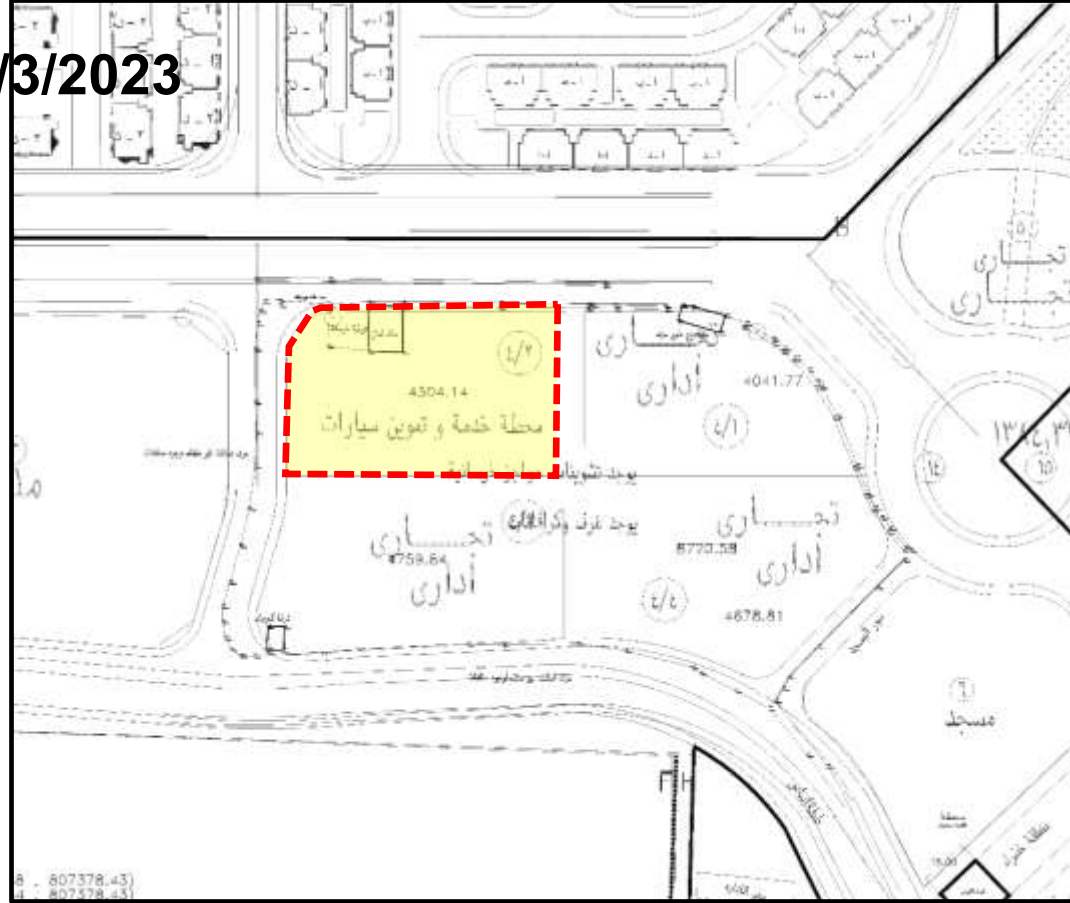
18760

Location (scan me)



قطعة الأرض رقم 4/2 بمركز خدمات التجمع الثالث بمساحة
(4304.14 م²) بنشاط محطة خدمة و تموين سيارات

1/3/2023

السعر التقديري ج/م²

بالجنيه المصري

20535

Location (scan me)



الإشتراطات البنائية

• النسبة البنائية 20% من اجمالي مساحة قطعة الأرض

• الردود : (6 م من جميع الجهات)

• الارتفاع : (ارضي + اول للمباني التجاري و الإداري) - مع الالتزام باشتراطات الدفاع المدني .

• مع الالتزام باشتراطات الدفاع المدني .

• مدة تنفيذ المشروع 3 سنوات تحتسب من تاريخ استلام قطعة الارض .

• نظام السداد : يتم استكمال نسبة السداد حتي 25% من قيمة قطعة الارض بالجنيه المصري (10% تم سدادها و نسبة الـ 15% تلتزم الشركة بسدادها خلال

شهر من تاريخ الاخطار بموافقة مجلس الادارة) بالإضافة الي (1% مصاريف اداريه و 0.5% مجلس أمناء) علي ان يتم التعامل بالسعر النهائي المعتمد من

اللجنة العقارية الرئيسية ؛ سداد باقى ثمن الارض على 6 اقساط نصف سنوية متساوية بالجنيه المصري يستحق القسط الاول منها بعد ستة اشهر من التاريخ

المحدد لسداد الدفعة المقدمة ؛ على ان يتم تحميل كافة الاقساط بالاعباء المالية المقررة وفقا للفائدة المعلنة بالبك المركزي المصري من تاريخ الاخطار بموافقة

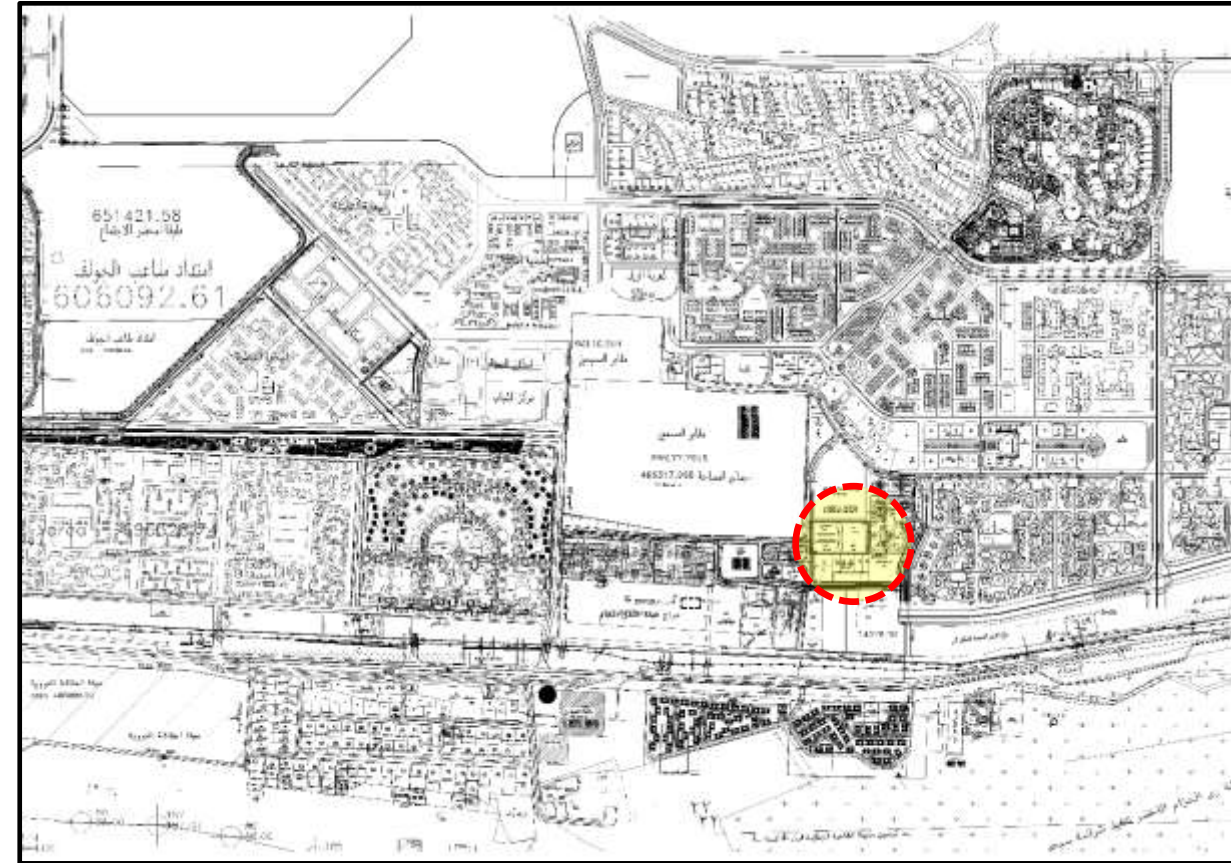
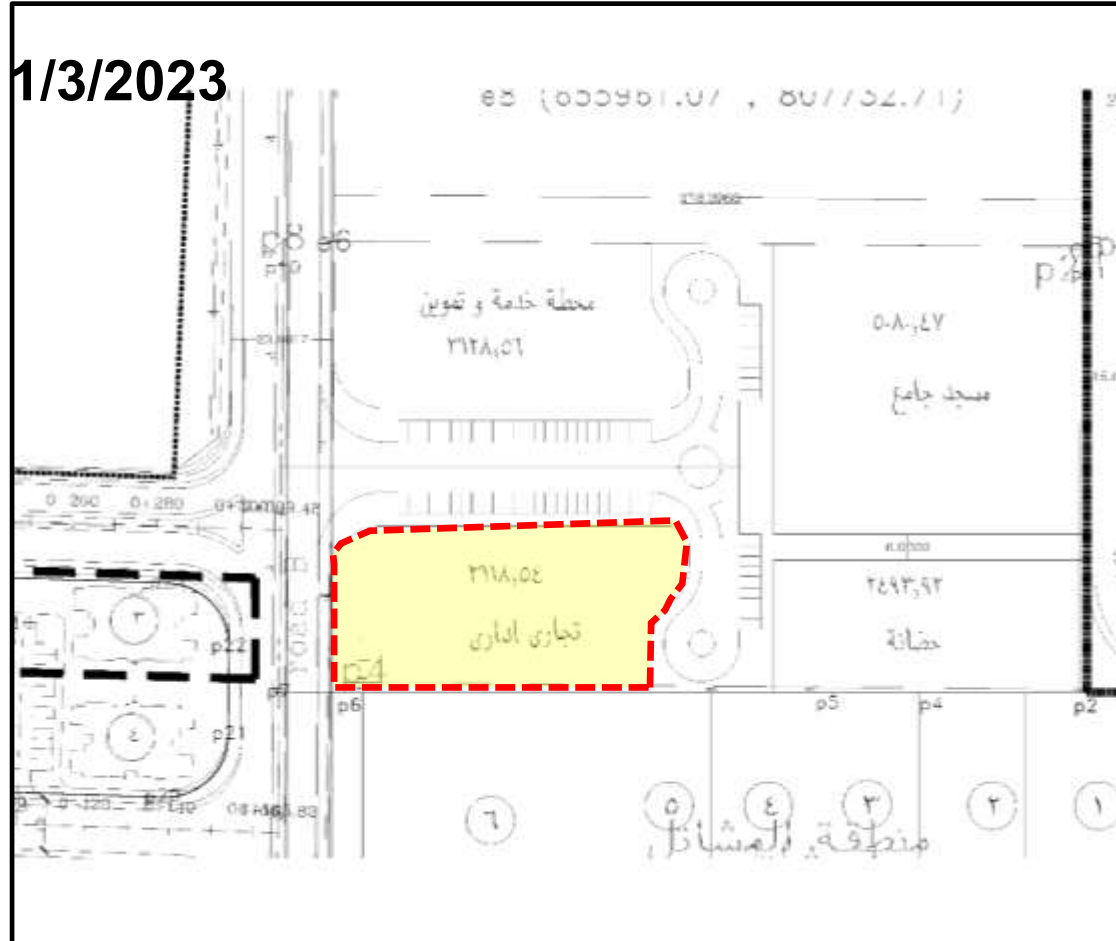
مجلس الادارة وحتى تاريخ السداد ؛ (بالإضافة الى 2% طبقا لتعليمات وزارة المالية و 0.5% مصاريف ادارية)

• المساحات تحت العجز والزيادة طبقا للتحديد النهائي الذى يصدر من ادارة المساحة بجهاز المدينة

قطعة الأرض رقم 3 بمنطقة الخدمات شمال منطقة المشاتل و غرب مشروع سكن كل المصريين بمساحة (3118.54 م2) بنشاط تجاري اداري

بعض المشروعات المحيطة بقطعة الارض

1/3/2023



الاشتراطات البنائية

• النسبة البنائية 30% من اجمالى مساحة قطعة الأرض

• الردود : (6 م من جميع الجهات)

• الارتفاع : (ارضي + 3 أدوار) - مع الالتزام باشتراطات الدفاع المدني .

• مع الالتزام باشتراطات الدفاع المدني .

• مدة تنفيذ المشروع 3 سنوات تحتسب من تاريخ استلام قطعة الارض .

• نظام السداد : يتم استكمال نسبة السداد حتى 25% من قيمة قطعة الارض بالجنيه المصري (10% تم سدادها و نسبة الـ 15% تلتزم الشركة بسدادها خلال شهر من تاريخ الاخطار بموافقة مجلس الادارة) بالإضافة الي (1% مصاريف اداريه و 0.5% مجلس أمناء) علي ان يتم التعامل بالسعر النهائي المعتمد من اللجنة العقارية الرئيسية ؛ سداد باقى ثمن الارض على 6 اقساط نصف سنوية متساوية بالجنيه المصري يستحق القسط الاول منها بعد ستة اشهر من التاريخ المحدد لسداد الدفعة المقدمة ؛ على ان يتم تحميل كافة الاقساط بالاعباء المالية المقررة وفقا للفائدة المعلنة بالبنك المركزى المصري من تاريخ الاخطار بموافقة مجلس الادارة وحتى تاريخ السداد ؛ (بالاضافة الى 2% طبقا لتعليمات وزارة المالية و 0.5% مصاريف ادارية)

• المساحات تحت العجز والزيادة طبقا للتحديد النهائي الذى يصدر من ادارة المساحة بجهاز المدينة

السعر التقديري ج/م2

بالجنيه المصري

31140

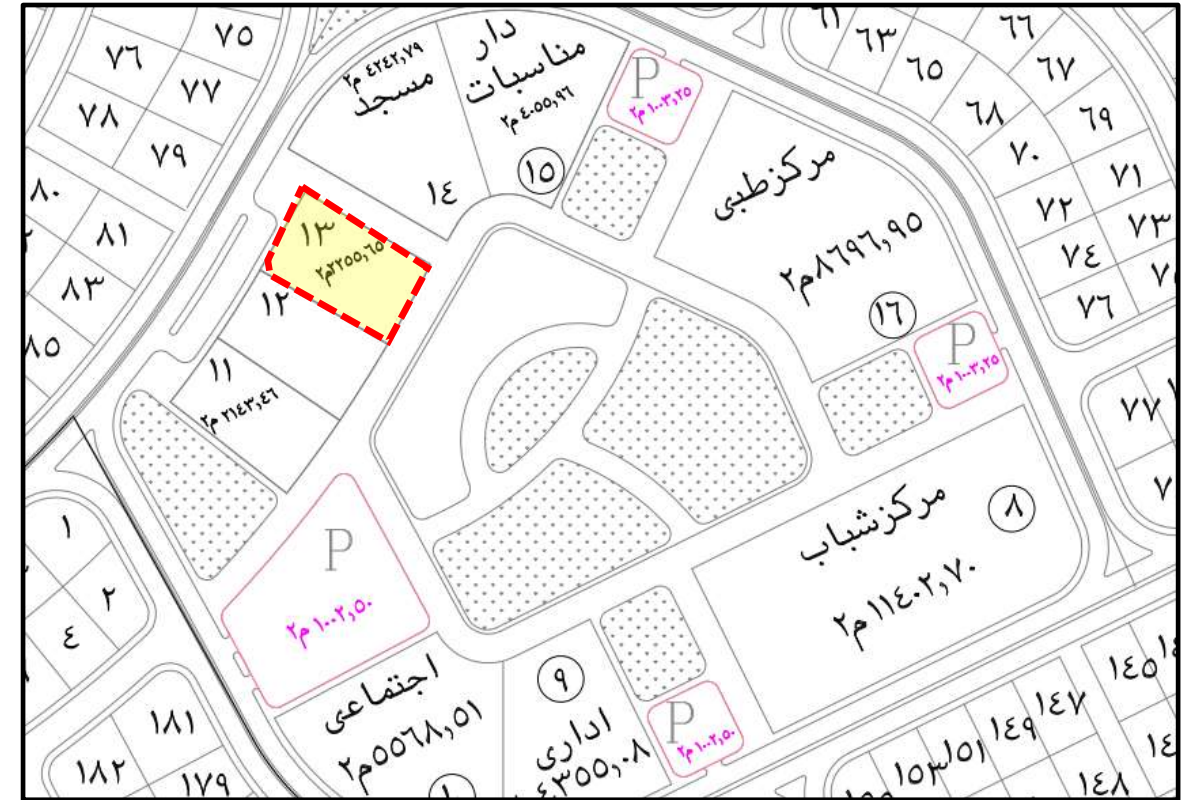
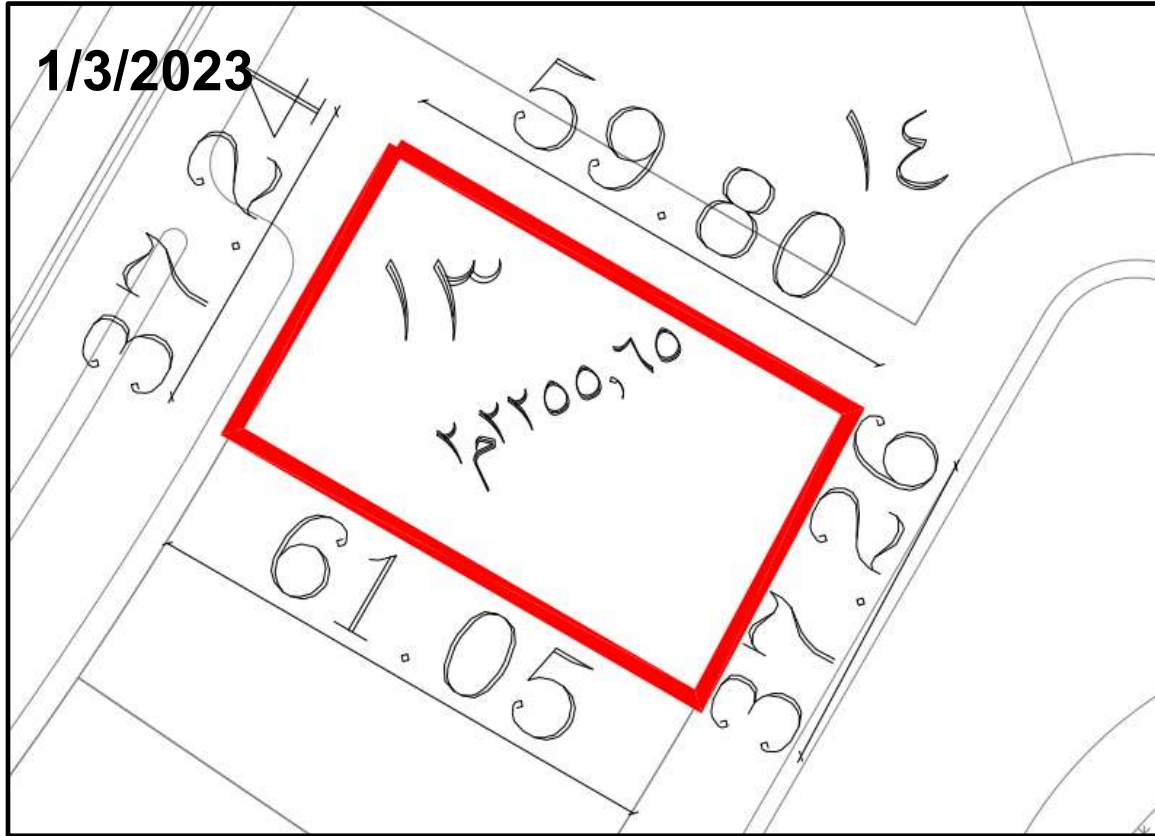
Location (scan me)



قطعة رقم (13) منطقة خدمات التمر حنة بمساحة 2255.65 م² بنشاط تجاري

توصيف قطعة الارض

بعض المشروعات المحيطة بقطعة الارض



السعر التقديري ج/م²

بالجنيه المصري

35675

Location (scan me)



الاشتراطات البنائية

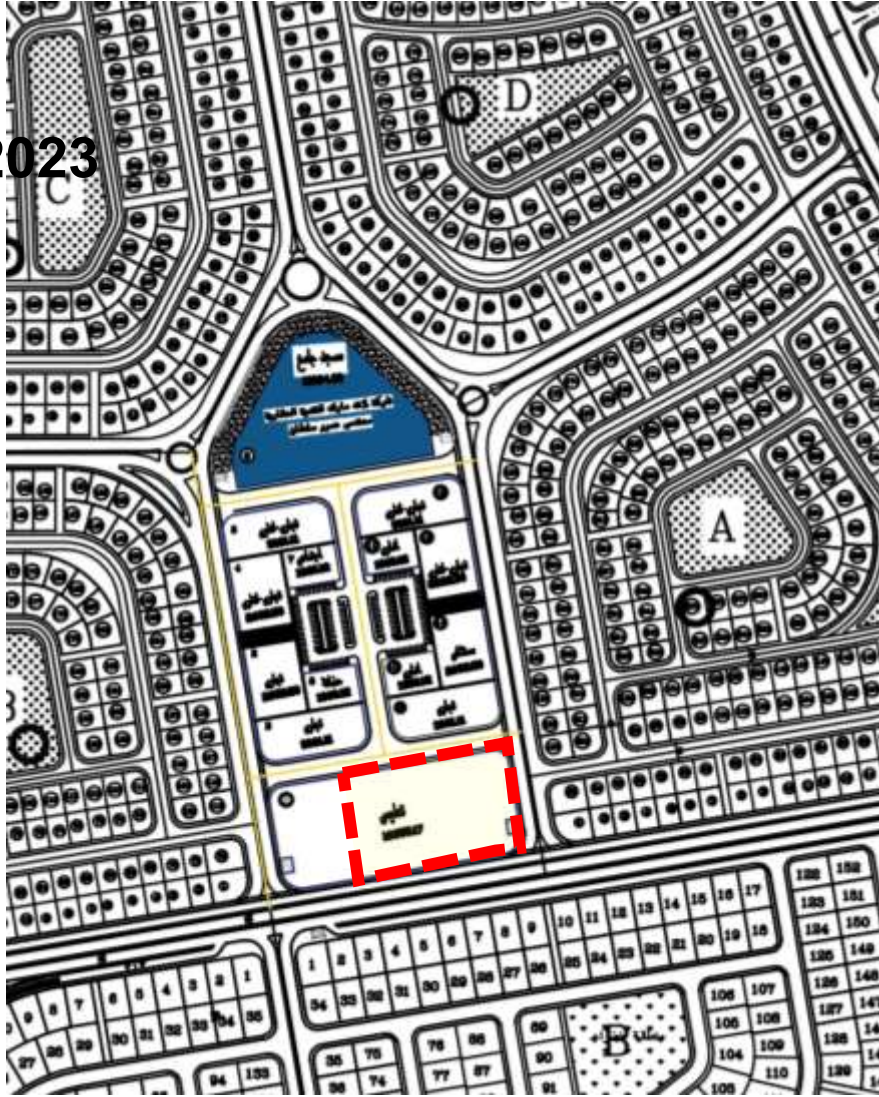
- النسبة البنائية 40% من اجمالى مساحة قطعة الأرض
- الردود : (5 م امامي - خلفي 4 م - جانبي 4 م)
- الارتفاع : (ارضي + دورين) - مع الالتزام باشتراطات الدفاع المدني .
- مع الالتزام باشتراطات الدفاع المدني .
- مدة تنفيذ المشروع 3 سنوات تحتسب من تاريخ استلام قطعة الارض .
- نظام السداد : يتم استكمال نسبة السداد حتي 25% من قيمة قطعة الارض بالجنيه المصري (10% تم سدادها و نسبة الـ 15% تلتزم الشركة بسدادها خلال شهر من تاريخ الاخطار بموافقة مجلس الادارة) بالإضافة الي (1% مصاريف اداريه و 0.5% مجلس أمناء) علي ان يتم التعامل بالسعر النهائي المعتمد من اللجنة العقارية الرئيسية ؛ سداد باقى ثمن الارض على 6 اقساط نصف سنوية متساوية بالجنيه المصري يستحق القسط الاول منها بعد ستة اشهر من التاريخ المحدد لسداد الدفعة المقدمة ؛ على ان يتم تحميل كافة الاقساط بالاعباء المالية المقررة وفقا للفائدة المعلنة بالبنك المركزى المصري من تاريخ الاخطار بموافقة مجلس الادارة وحتى تاريخ السداد ؛ (بالاضافة الى 2% طبقا لتعليمات وزارة المالية و 0.5% مصاريف ادارية)
- المساحات تحت العجز والزيادة طبقا للتحديد النهائي الذى يصدر من ادارة المساحة بجهاز المدينة

قطعة رقم (1) منطقة جنوب السويس بالامتداد الشرقي بمشروع بيت الوطن
بمساحة 2م10000 بنشاط مدرسة

توصيف قطعة الارض

بعض المشروعات المحيطة بقطعة الارض

1/3/2023



السعر التقديرى ج / م 2

بالجنيه المصري

12340

Location (scan me)



الاشتراطات البنائية

- النسبة البنائية 30% من اجمالى مساحة قطعة الأرض
- الردود : (6 م من جميع الجهات)
- الارتفاع : (ارضي + 3 ادوار) - مع الالتزام باشتراطات الدفاع المدني .
- مع الالتزام باشتراطات الدفاع المدني .
- مدة تنفيذ المشروع 5 سنوات تحسب من تاريخ استلام قطعة الارض .
- نظام السداد : يتم استكمال نسبة السداد حتى 15% من قيمة قطعة الارض بالجنيه المصري (10% تم سدادها و نسبة الـ 5% تلتزم الشركة بسدادها خلال شهر من تاريخ الاخطار بموافقة مجلس الادارة) بالإضافة الي (1% مصاريف اداريه و 0.5% مجلس أمناء) علي ان يتم التعامل بالسعر النهائي المعتمد من اللجنة العقارية الرئيسية ؛ سداد باقى ثمن الارض على 10 اقساط نصف سنوية متساوية بالجنيه المصري يستحق القسط الاول منها بعد ستة اشهر من التاريخ المحدد لسداد الدفعة المقدمة ؛ على ان يتم تحميل كافة الاقساط بالاعباء المالية المقررة وفقا للفائدة المعلنة بالبك المركزى المصري من تاريخ الاخطار بموافقة مجلس الادارة وحتى تاريخ السداد ؛ (بالاضافة الى 2% طبقا لتعليمات وزارة المالية و 0.5% مصاريف ادارية)
- المساحات تحت العجز والزيادة طبقا للتحديد النهائي الذى يصدر من ادارة المساحة بجهاز المدينة