

المواقع المقترحة بمدينة العلمين الجديدة

1/2/2023



New Alamein



1/2/2023

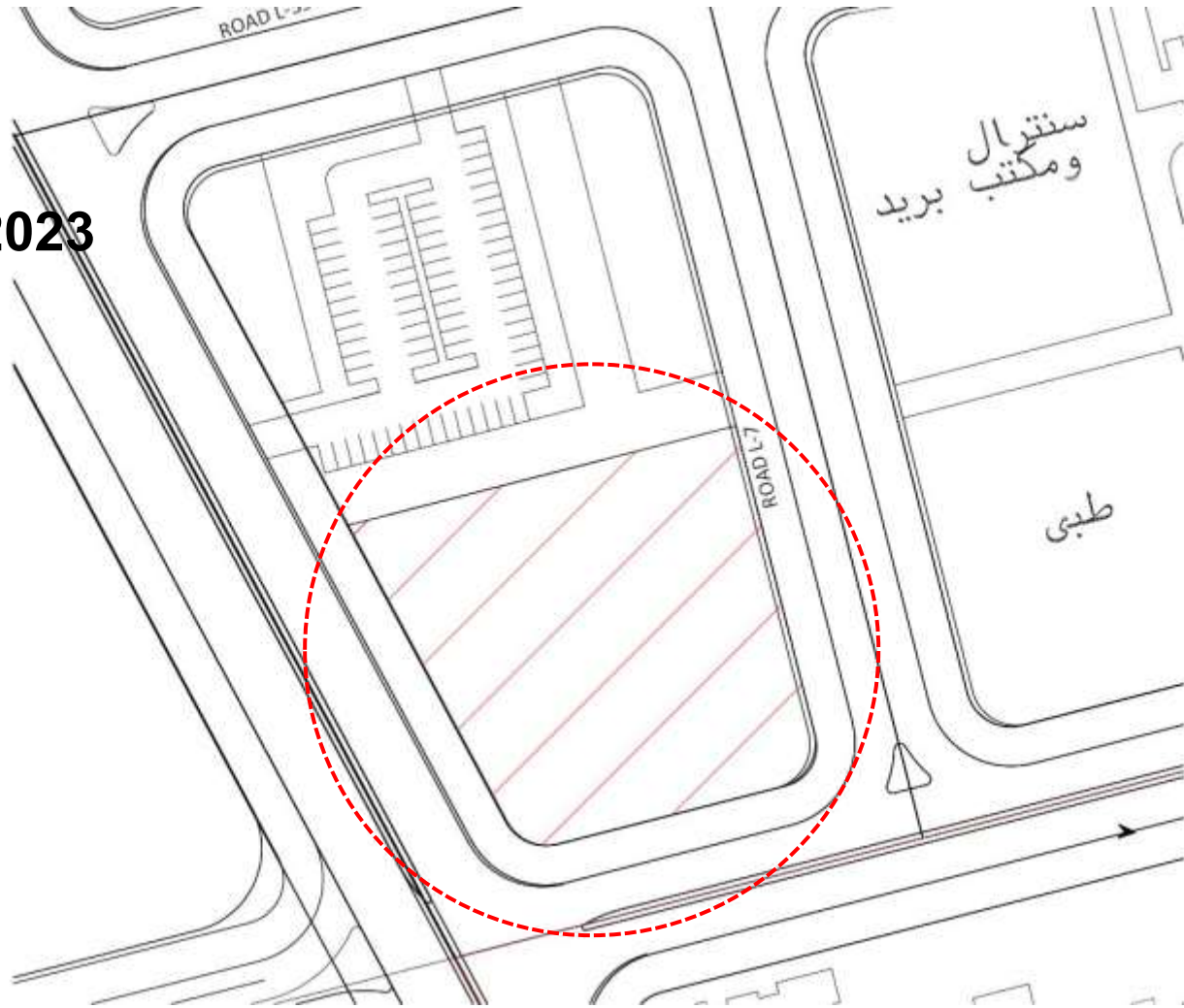
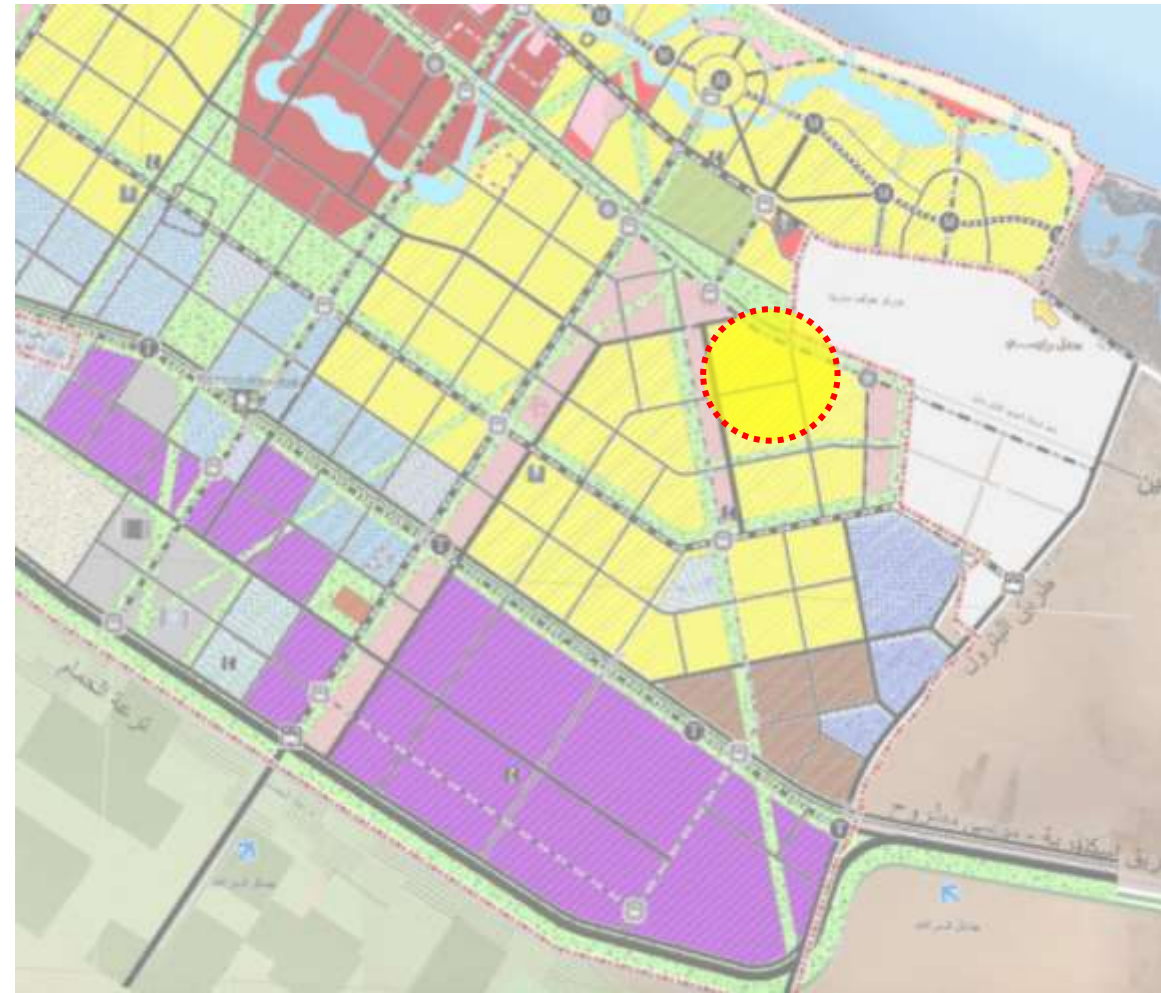


قطعة بنشاط تجاري بمساحة 4031.6 م2 بمنطقة
 خدمات سكن مصر بحي الاسكان RD-1

قطعة رقم (7) بنشاط تجاري بمساحة
 2251.5 م2 بالحي اللاتيني

عدد 2 قطعة بنشاط صناعي بمساحة 18250 م2
 بالمنطقة الصناعية





1/2/2023

السعر التقديرى ج / م 2

بالجنيه المصري

12435

Location (scan me)



الاشتراطات البنائية

□ النسبة البنائية لا تزيد عن 40% من مساحة قطعة الأرض.

□ الارتفاع (بدروم + ارضي + 2 دور)

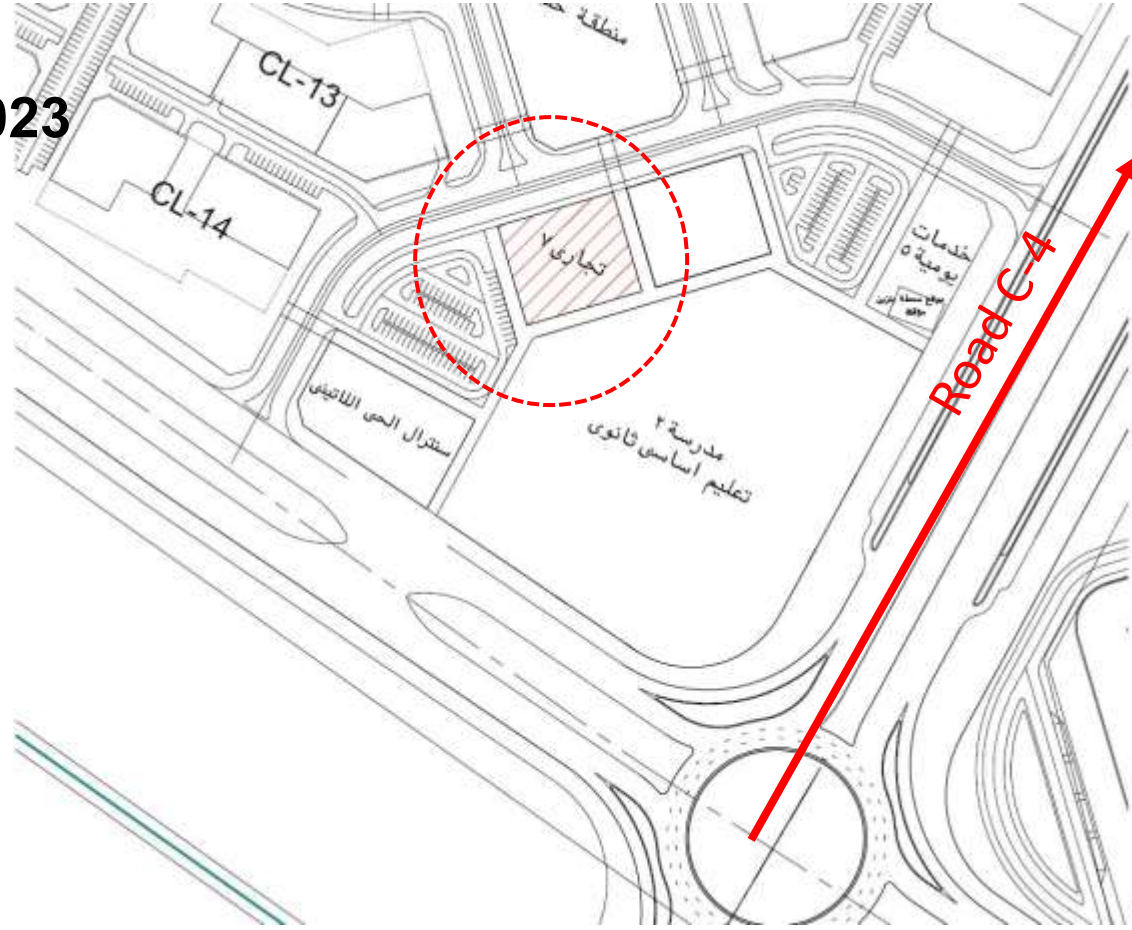
□ الالتزام بقيوم ارتفاع القوات المسلحة

□ يلتزم الراسي عليه قطعة الارض بالحصول علي موافقة الجهات المعنية

□ المساحات تحت العجز والزيادة طبقا للتحديد النهائى الذى يصدر من ادارة المساحة بجهاز المدينة

مدة تنفيذ المشروع ثلاث سنوات من تاريخ استلام قطعة الارض .

نظام السداد :- يتم استكمال نسبة السداد حتي 25% من قيمة قطعة الارض (10% تم سدادها و نسبة الـ 15% تلتزم الشركة بسدادها خلال شهر من تاريخ الاخطار بموافقة مجلس الادارة) بالإضافة الي (1% مصاريف اداريه و 0.5% مجلس أمناء) علي ان يتم التعامل بالسعر المعتمد للنشاط الصناعي ؛ وعلى أن يتم سداد باقى ثمن الارض على 6 أقساط نصف سنوية متساوية على أن يبدأ سداد القسط الأول بعد 6 شهور من التاريخ المحدد لسداد الدفعة المقدمة ؛ علي ان يتم تحميل كافة الاقساط بالاعباء المالية المقررة من تاريخ الاخطار بموافقة مجلس الادارة وحتى تاريخ السداد (بالإضافة الي 2% طبقا لتعليمات وزارة المالية و 0.5% مصاريف ادارية)



1/2/2023

السعر التقديري ج / م2

بالجنيه المصري

14980

Location (scan me)



الاشتراطات البنائية

□ النسبة البنائية لا تزيد عن 40% من مساحة قطعة الأرض.

□ الارتفاع (بدروم + ارضي + 2دور)

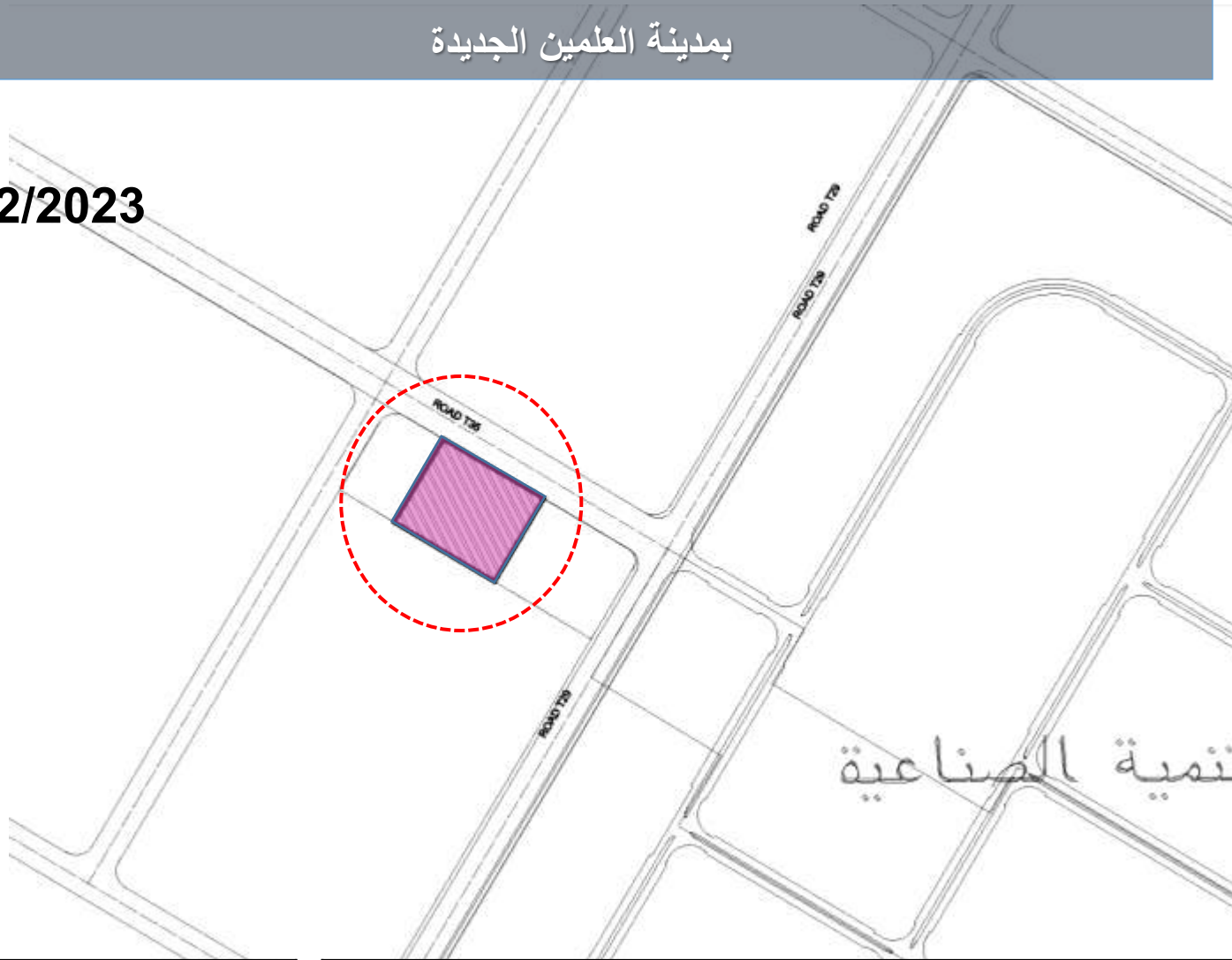
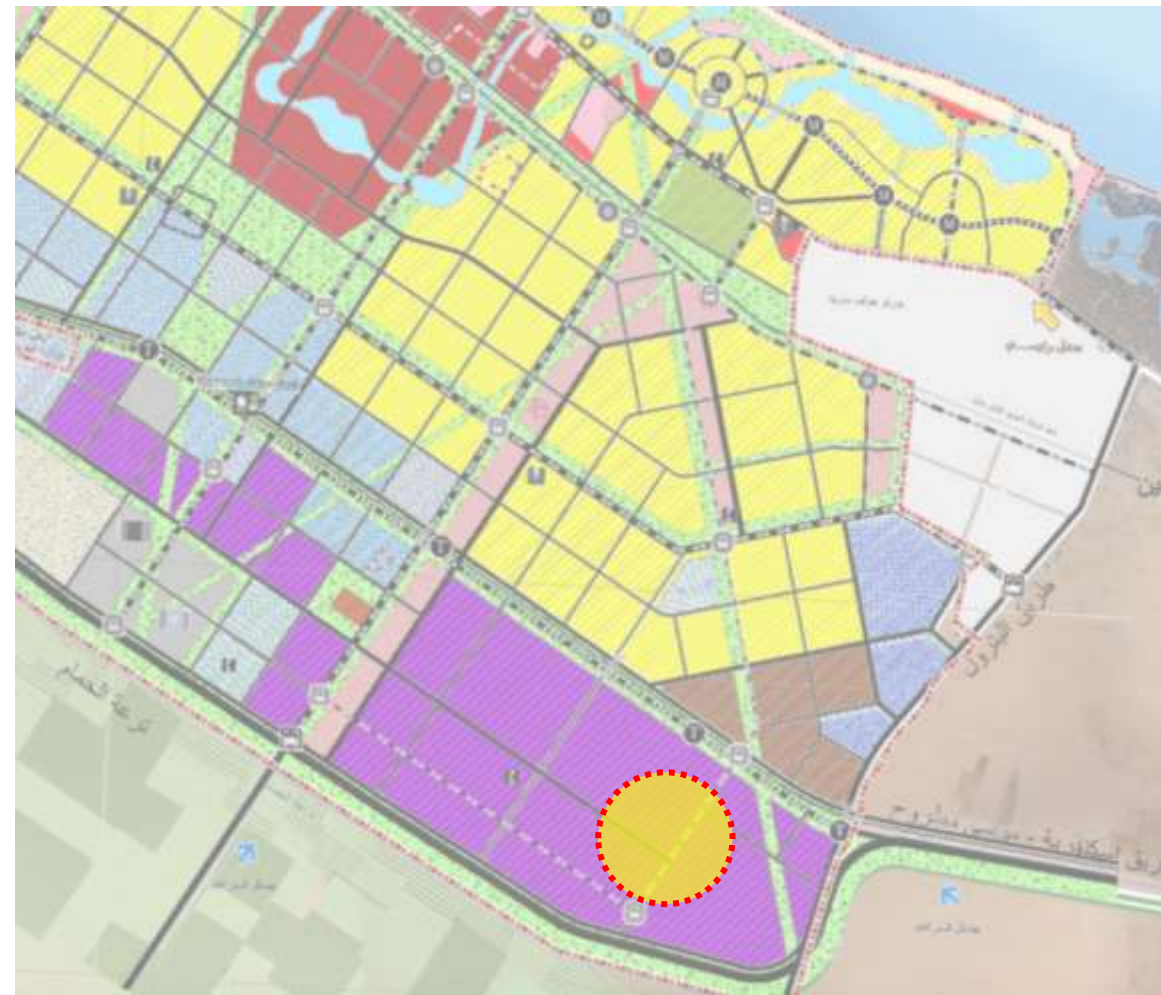
□ الإلتزام بقيوم إرتفاع القوات المسلحة

□ يلتزم الراسي عليه قطعة الارض بالحصول علي موافقة الجهات المعنية

□ المساحات تحت العجز والزيادة طبقا للتحديد النهائي الذي يصدر من ادارة المساحة بجهاز المدينة

مدة تنفيذ المشروع ثلاث سنوات من تاريخ استلام قطعة الارض .

نظام السداد :- يتم استكمال نسبة السداد حتي 25% من قيمة قطعة الارض (10% تم سدادها و نسبة الـ 15% تلتزم الشركة بسدادها خلال شهر من تاريخ الاخطار بموافقة مجلس الادارة) بالإضافة الي (1% مصاريف اداريه و 0.5% مجلس أمناء) علي ان يتم التعامل بالسعر المعتمد للنشاط الصناعي ؛ وعلى أن يتم سداد باقى ثمن الارض على 6 أقساط نصف سنوية متساوية على أن يبدأ سداد القسط الأول بعد 6 شهور من التاريخ المحدد لسداد الدفعة المقدمة ؛ علي ان يتم تحميل كافة الاقساط بالاعباء المالية المقررة من تاريخ الاخطار بموافقة مجلس الادارة وحتى تاريخ السداد (بالإضافة الي 2% طبقا لتعليمات وزارة المالية و 0.5% مصاريف ادارية)



تنمية الصناعية

1/2/2023

السعر التقديري ج / م2

بالجنيه المصري

1350

Location (scan me)



الاشتراطات البنائية

□ النسبة البنائية لا تزيد عن 65% من مساحة قطعة الأرض.

□ الارتفاع (بدروم + ارضي +4 دور)

□ الإلتزام بقيوم إرتفاع القوات المسلحة

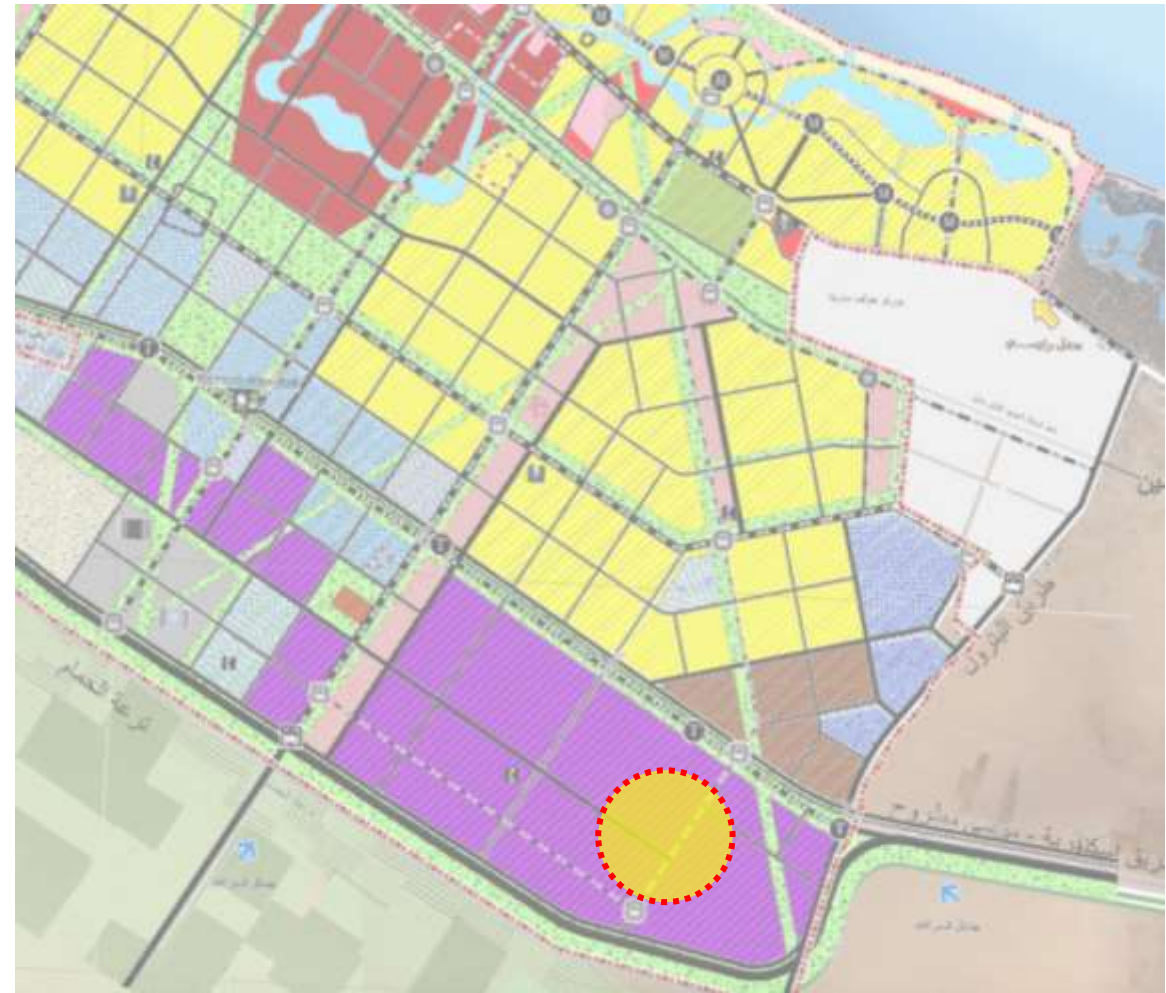
□ يلتزم الراسي عليه قطعة الارض بالحصول علي موافقة الجهات المعنية

□ المساحات تحت العجز والزيادة طبقا للتحديد النهائي الذي يصدر من ادارة المساحة بجهاز المدينة

□ مدة تنفيذ المشروع ثلاث سنوات من تاريخ استلام قطعة الارض .

نظام السداد :- يتم استكمال نسبة السداد حتي 25% من قيمة قطعة الارض (10% تم سدادها و نسبة الـ 15% تلتزم الشركة بسدادها خلال شهر من تاريخ الاخطار بموافقة مجلس الادارة) بالإضافة الي (1% مصاريف اداريه و 0.5% مجلس أمناء) علي ان يتم التعامل بالسعر المعتمد للنشاط الصناعي ؛ وعلى أن يتم سداد باقى ثمن الارض على 6 أقساط نصف سنوية متساوية على أن يبدأ سداد القسط الأول بعد 6 شهور من التاريخ المحدد لسداد الدفعة المقدمة ؛ علي ان يتم تحميل كافة الاقساط بالاعباء المالية المقررة من تاريخ الاخطار بموافقة مجلس الادارة وحتى تاريخ السداد (بالاضافة الي 2% طبقا لتعليمات وزارة المالية و 0.5% مصاريف ادارية)

1/2/2023



السعر التقديري ج / م2

بالجنيه المصري

1350

Location (scan me)



الاشتراطات البنائية

□ النسبة البنائية لا تزيد عن 65% من مساحة قطعة الأرض.

□ الارتفاع (بدروم + ارضي + 4دور)

□ الإلتزام بقيوم إرتفاع القوات المسلحة

□ يلتزم الراسي عليه قطعة الارض بالحصول علي موافقة الجهات المعنية

□ المساحات تحت العجز والزيادة طبقا للتحديد النهائي الذي يصدر من ادارة المساحة بجهاز المدينة

مدة تنفيذ المشروع ثلاث سنوات من تاريخ استلام قطعة الارض .

نظام السداد :- يتم استكمال نسبة السداد حتي 25% من قيمة قطعة الارض (10% تم سدادها و نسبة الـ 15% تلتزم الشركة بسدادها خلال شهر من تاريخ الاخطار بموافقة مجلس الادارة) بالإضافة الي (1% مصاريف اداريه و 0.5% مجلس أمناء) علي ان يتم التعامل بالسعر المعتمد للنشاط الصناعي ؛ وعلى أن يتم سداد باقى ثمن الارض على 6 أقساط نصف سنوية متساوية على أن يبدأ سداد القسط الأول بعد 6 شهور من التاريخ المحدد لسداد الدفعة المقدمة ؛ علي ان يتم تحميل كافة الاقساط بالاعباء المالية المقررة من تاريخ الاخطار بموافقة مجلس الادارة وحتى تاريخ السداد (بالإضافة الي 2% طبقا لتعليمات وزارة المالية و 0.5% مصاريف ادارية)